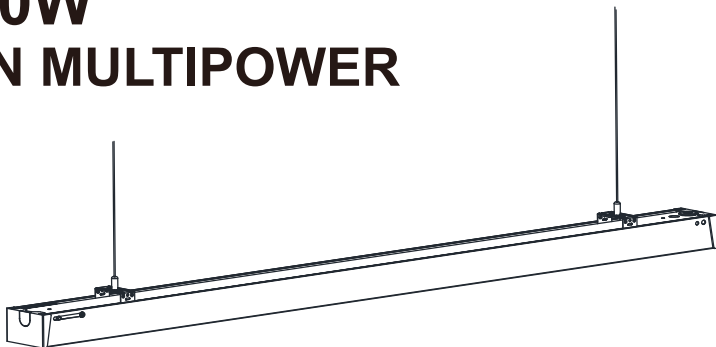


## Instrukcja montażu liniowej oprawy

# SNAKE 40W CAMELEON MULTIPOWER

**MULTIPOWER**

### Informacje o produkcie

Produkt przeznaczony do użytku w pomieszczeniach, np. w salonach sprzedaży, salach konferencyjnych, biurach, ciągach komunikacyjnych itp.

Oprawa musi znajdować się z dala od źródeł ciepła, wibracji oraz źródeł silnego promieniowania elektromagnetycznego i nie może być narażona na działanie substancji agresywnych chemicznie. Wyposażona jest w przełączniki umożliwiające ustawienie mocy 15W, 20W, 30W lub 40W oraz temperatury barwowej 3000K, 4000K lub 6000K.

Do oprawy dołączony jest zestaw akcesoriów do montażu podwieszanego. Jeśli kołki w zestawie nie odpowiadają rodzajowi podłoża w miejscu montażu, należy zastosować inne, właściwe.

Produkt wykorzystuje niewymienne przez użytkownika źródło światła LED. Nie wyrzucaj tego produktu do zwykłych odpadów domowych po zakończeniu użytkowania. Trzeba traktować go jak odpad elektryczny zgodnie z obowiązującymi lokalnie przepisami.

### Instrukcje bezpieczeństwa

Montaż powinien być dokonany przez osoby posiadające odpowiednie uprawnienia i kwalifikacje oraz przy zachowaniu wszelkich zasad bezpieczeństwa. Zawsze upewnij się, że zasilanie jest **WYŁĄCZONE** i oprawa nie jest gorąca przed wykonaniem jakiegokolwiek konserwacji, montażu lub demontażu. Upewnij się, że przewody zasilania są dobrze zamocowane przed włączeniem zasilania. Instalować w obwodzie chronionym przed przepięciami. Nie przykrywać oprawy materiałem termoizolacyjnym. Nie należy dokonywać żadnych zmian w oprawie, ani kablu przyłączeniowym. Nie należy instalować, ani używać oprawy w przypadku uszkodzenia obudowy lub przewodu zasilającego.

W związku z ryzykiem porażenia prądem, nie demontuj oprawy. Ewentualne naprawy powinny być dokonywane wyłącznie przez wykwalifikowanych serwisantów.

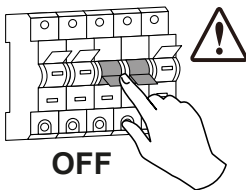
### Specyfikacja

napięcie zasilania: **200-265V 50/60Hz**  
moc: **40W maks.**  
klasa ochronności: **I**

stopień szczelności: **IP20**  
zakres temp. prac: **-25°C to +45°C**

**RoHS**

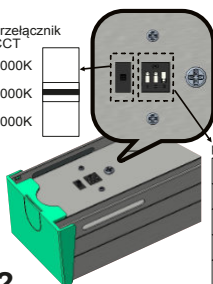
## Sposób montażu



1.

Przed rozpoczęciem montażu wyłączyć napięcie zasilające.

przełącznik  
CCT  
3000K  
4000K  
6000K

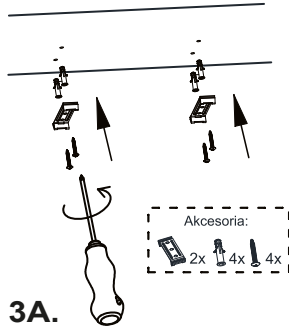


2.

Dobierz moc i CCT za pomocą przełączników na obudowie urządzenia

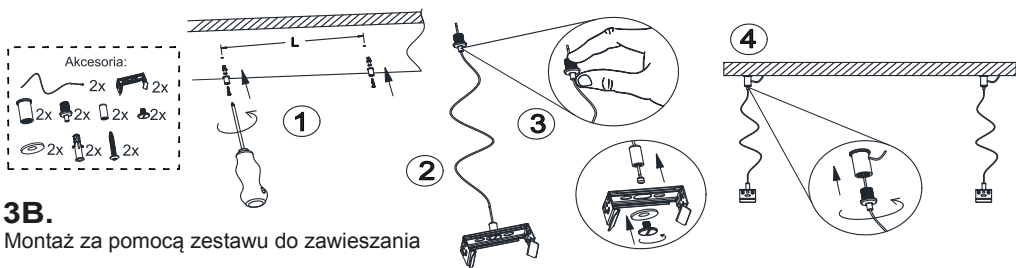
przełącznik mocy

| MOC | 1  | 2  | 3   |
|-----|----|----|-----|
| 15W | ON | -  | -   |
| 20W | -  | ON | -   |
| 30W | -  | -  | -ON |
| 40W | -  | -  | -   |



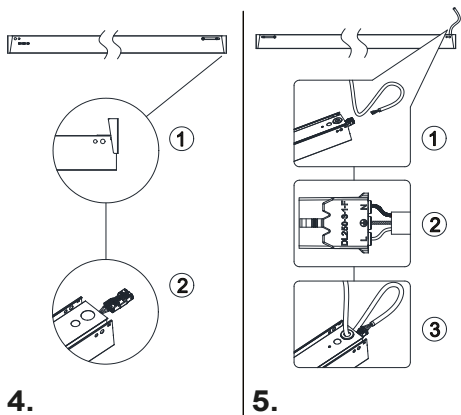
3A.

Montaż za pomocą klipsów



3B.

Montaż za pomocą zestawu do zawieszania



4.

5.

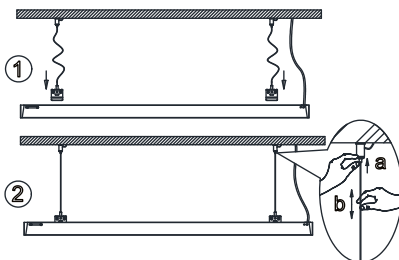
6A.

Montaż za pomocą klipsów

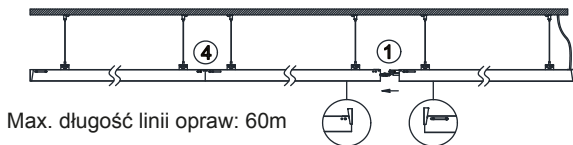


6B.

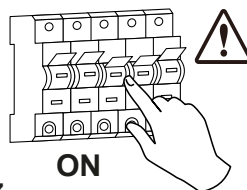
Montaż za pomocą zestawu do zawieszania



Łączenie  
w linii



Max. długość linii opraw: 60m



7.

Po zakończonym montażu włączyć napięcie zasilające.