






VOLTEA®

światło zawsze przed Tobą

LOTUS

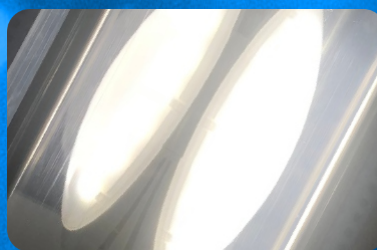
24W

220-240V 50/60Hz 	E27 	24 WAT
PF≥0,7 	150* lm/W	4000 K
Ra 80 	-20÷40°C 	

LEKKI



Otwory wentylacyjne dla lepszego odprowadzania nadmiaru ciepła



Dookólny rozsył światła



Kompaktowa obudowa. Klosz z mlecznego poliwęglanu. Brak efektu olśnienia.



Szeroki wachlarz zastosowań np. oprawy oświetlenia parkowego i ulicznego

LOTUS:

24W

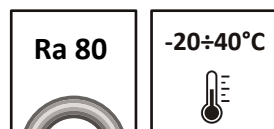
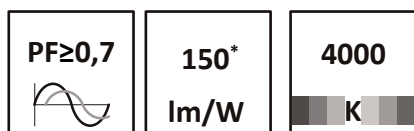
Napięcie zasilania	220-240V 50/60Hz
Trzonek	E27
Moc	24W
Współczynnik mocy	≥0,7
Strumień świetlny	3600 lm*
Skuteczność	150 lm/W*
Temperatura barwowa	4000K
Stopień odwzorowania barw	Ra 80
Kąt rozsyłu światła	330°
Zakres temperatur pracy	-20 ÷ +40°C
Żywotność	25 000h
Wymiary	Ø85 x 195mm
Waga	

* ±10%. Podane wartości mają charakter referencyjny. Podstawę wykonania projektu oświetlenia stanowią dostarczone przez VOLTEA pliki fotometryczne.

Szeroki wachlarz zastosowań np. do opraw oświetlenia parkowego i ulicznego. Konstrukcja zapewniająca zachowanie warunków termicznych gwarantujących długi okres pracy. Dookólny rozsył światła. Źródłem światła są wysokosprawne diody LED. Przez zastosowanie mlecznego klosza z poliwęglanu udało się osiągnąć dobre rozproszenie strumienia generowanego przez diody LED oraz uniknąć niepożądanego zjawiska olśnienia.

Uniwersalne źródło światła, zamiennik żarówek i innych popularnych źródeł z trzonkiem E27.

- kompaktowa obudowa
- równomierny rozkład światła
- dookólny rozsył światła
- mleczny klosz z poliwęglanu
- trwałość 25 tys. godzin



LEKKI

