

STADIO X3 200W

Multipower

Naświetlacz LED



*oświetlenie:
obiekty sportowe,
parkingi, place,
tereny przemysłowe*

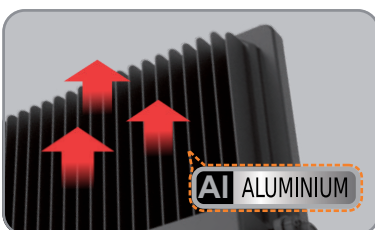


Profesjonalny projektor LED, zaprojektowany z myślą o oświetlaniu obiektów sportowych, takich jak boiska i stadiony, a także parkingów, placów i terenów przemysłowych. Przystosowany do eksploatacji w różnorodnych warunkach atmosferycznych dzięki solidnej obudowie z odlewu stopu aluminium pokrytej powłoką antykorozyjną. Źródłem są wysoko wydajne diody SMD, które chroni klosz z hartowanego szkła. Uchwyt montażowy z możliwością precyzyjnej regulacji kąta nachylenia ułatwia wygodne mocowanie i unieruchomienie naświetlacza pod właściwym kątem umożliwiając skierowanie strumienia światła w pożądanym kierunku. Mała powierzchnia boczna stawia niski opór wiatrom. Funkcja MULTIPOWER pozwala na zmianę mocy i dostosowanie jasności.

MULTIPOWER
80W - 110W - 140W - 200W

- aluminiowa obudowa
- klosz z hartowanego szkła
- matryca LED z wysokosprawnymi diodami SMD
- zabezp. przeciwprzepięciowe
- uchwyt montażowy z precyzyjną regulacją kąta nachylenia
- mała powierzchnia boczna
- funkcja Multipower
- trwałość powyżej 50 tys. godzin

100-277V 50/60Hz 	200 WAT	PF>0,95 	180° lm/W	4000 K
Ra 70 	IP 66 	IK 08 	-30÷45°C 	



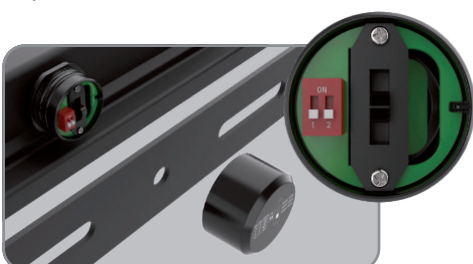
Aluminiowy odlew zapewnia wytrzymałość i dobre odprowadzanie ciepła.



Wydajne źródło LED i układ optyczny chronione przez hartowane szkło. Zwiększona odporność na promienie UV.



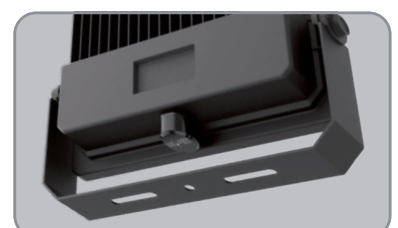
Wysoki stopień szczelności i odporności na zmienne warunki atmosferyczne.



Bez narzędziowy, wodoodporny dostęp do zintegrowanego przełącznika funkcji Multipower.



Regulacja kąta nachylenia co 15°.



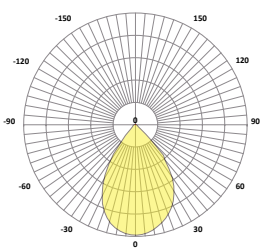
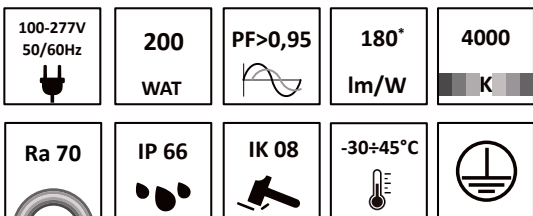
Regulowana stopka daje szerokie możliwości sposobu montażu.

STADIO X3 Multipower:

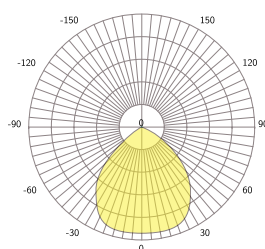
200W

Napięcie zasilania	100-277V 50/60Hz			
Moc	80W	110W	140W	200W
Współczynnik mocy	>0,95			
Strumień świetlny	14 400 lm*	19 800 lm*	25 200 lm*	36 000 lm*
Skuteczność	180 lm/W*			
Zasilacz DALI	opcjonalnie			
Temperatura barwowa	4000K			
Stopień odwzorowania barw	Ra 70			
Rozsył światła	60°, 90°			
Odporność na uderzenia	IK08			
Stopień szczelności	IP66			
Klasa ochrony	I			
Zakres temperatur pracy	-30°~+45°C			
Wymiary	353 x 370,5 x 53 mm			
Masa	3.55kg			

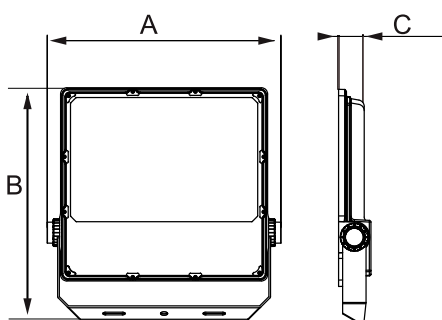
* Podane wartości mają charakter referencyjny. Podstawę wykonania projektu oświetlenia stanowią dostarczone przez VOLTEA pliki fotometryczne.



60°



90°



mm	200W
A	353
B	370.5
C	53